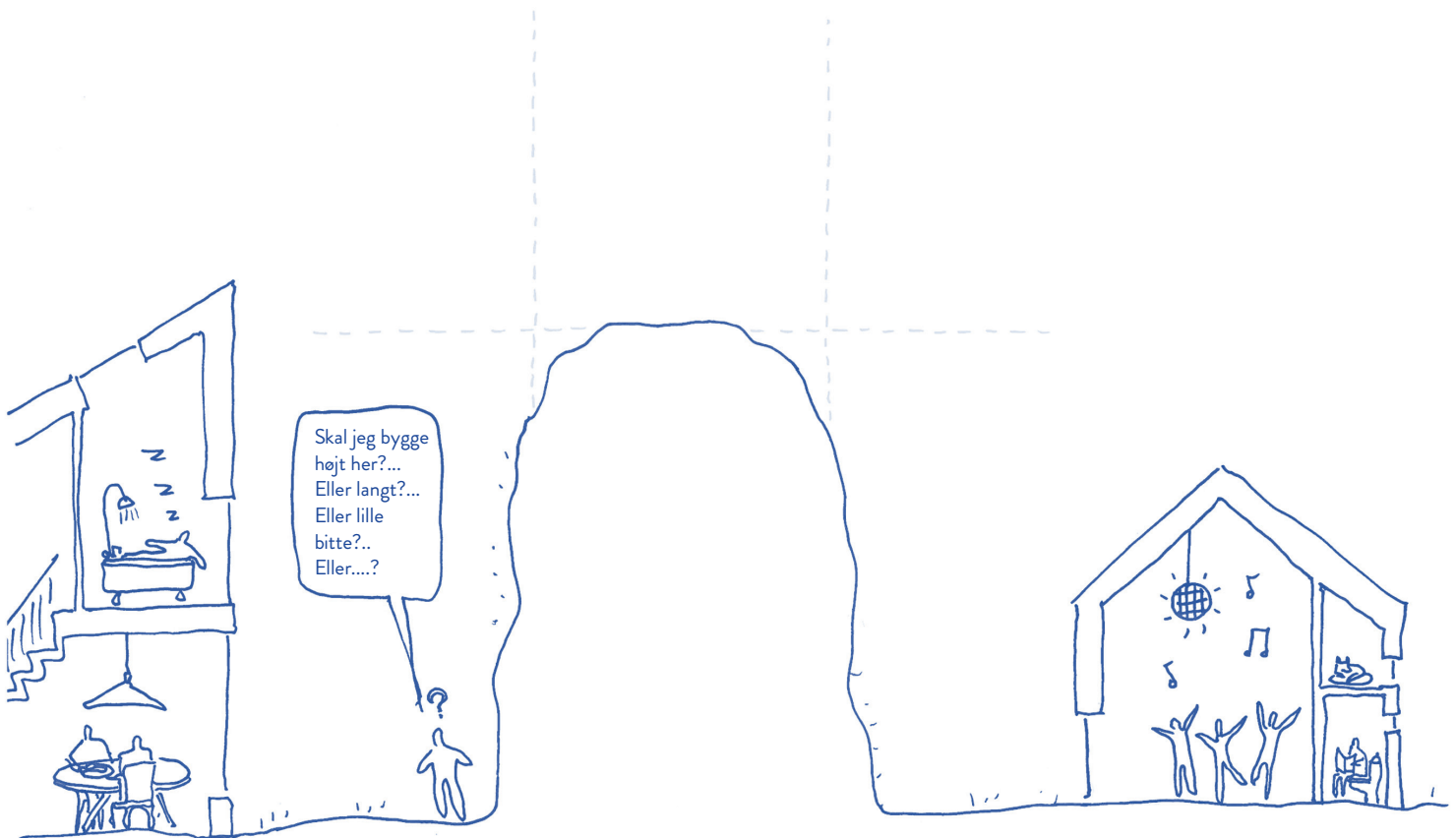


Tilpas en bygning til omgivelserne

Her skal du tegne et hus, som skal passe ind i omgivelserne.

Husk at tænke over, hvad dine forslag gør ved rummene imellem husene.

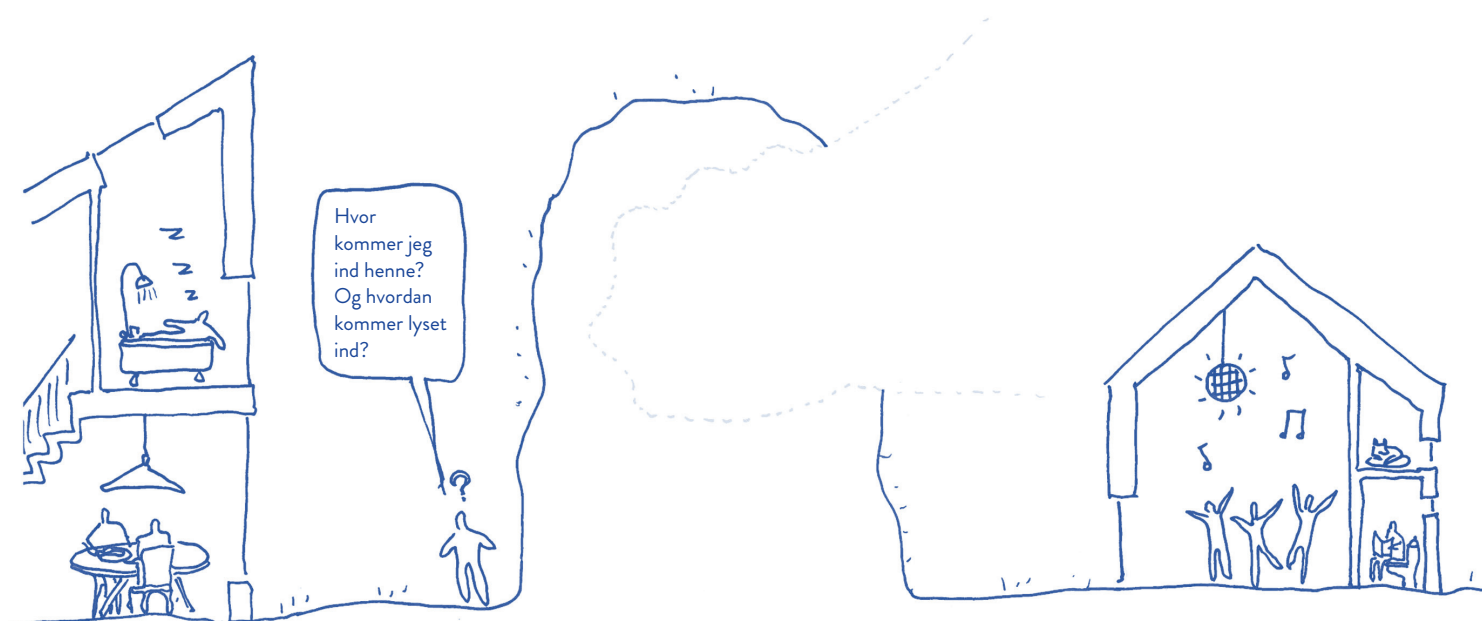


Tegn et hus, der ligger oven på bakken.

Tilpas en bygning til omgivelserne

Her skal du tegne et hus, som skal passe ind i omgivelserne.

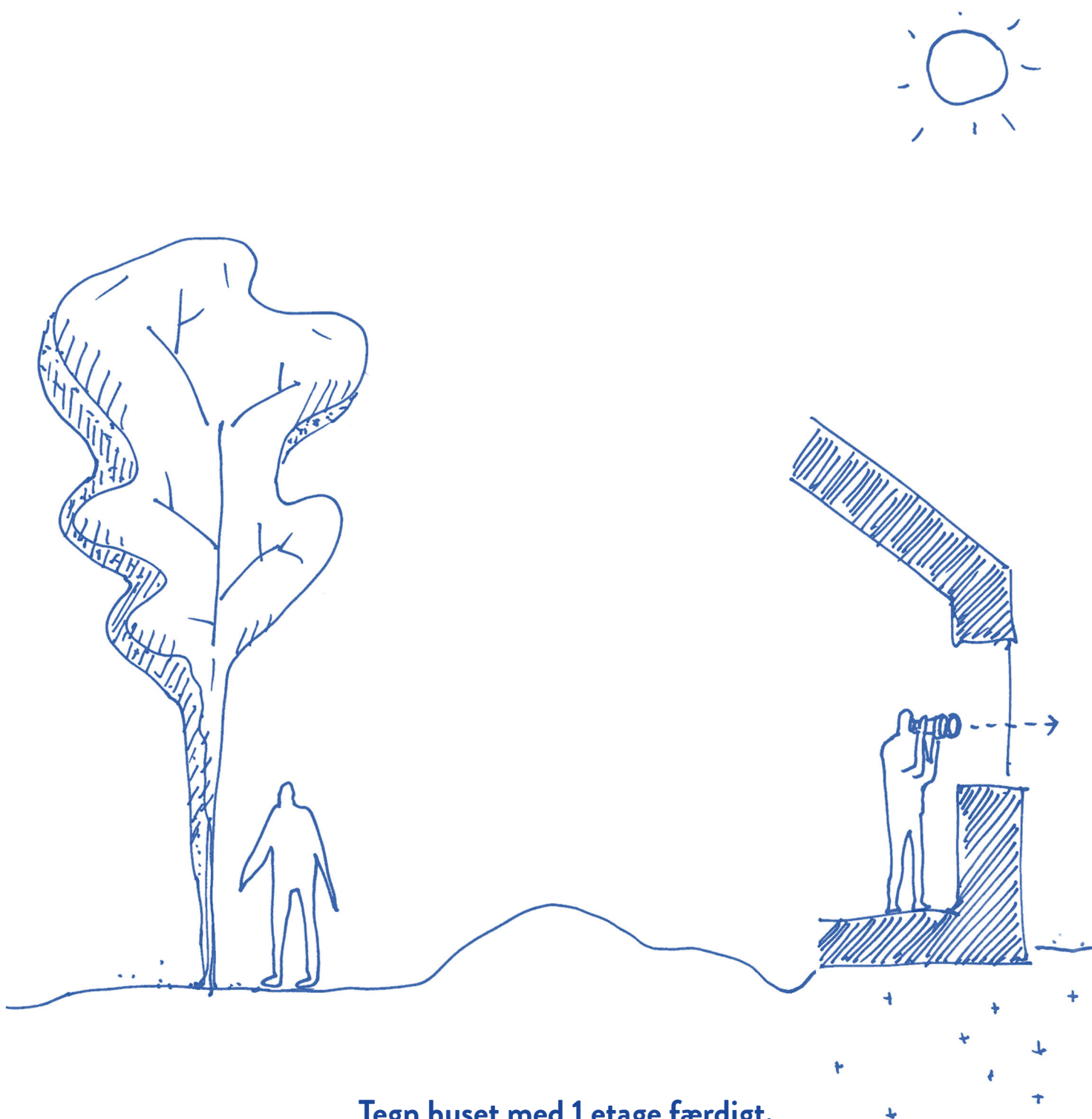
Husk at tænke over, hvad dine forslag gør ved rummene imellem husene.



Tegn et hus, der er bygget ind i bakken.

Tegn huset færdigt

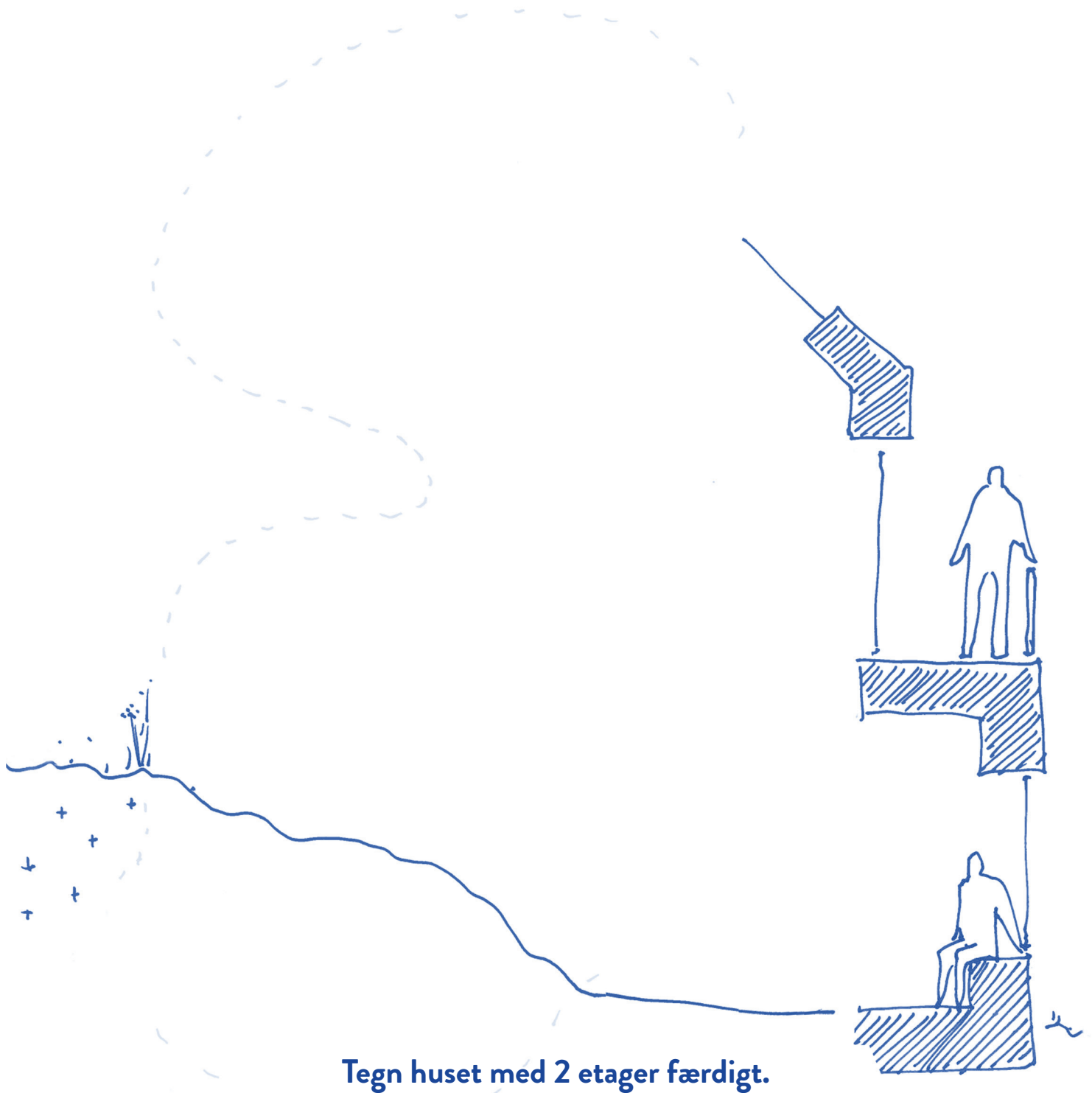
Her skal du tegne, hvordan rummene i et hus skal placeres i forhold til deres funktion og sammenhæng med de øvrige rum.



Tegn huset med 1 etage færdigt.

Tegn huset færdigt

Her skal du tegne, hvordan rummene i et hus skal placeres i forhold til deres funktion og sammenhæng med de øvrige rum.



Tegn huset med 2 etager færdigt.