

ARKITEKTENS ARBEJDE

Beskrivelse af arkitektens arbejde, uddrag af artikel fra Arksite

Utzon

Arkitekten

Ordet arkitekt kommer fra oldgræsk. Det er sat sammen af de to ord 'archi', der betyder 'den ældste', og 'tekton', der betyder teknikker eller håndværker. Arkitekten er altså den ældste, mest erfarne og derfor den ledende af håndværkerne. En chef for byggeriet.

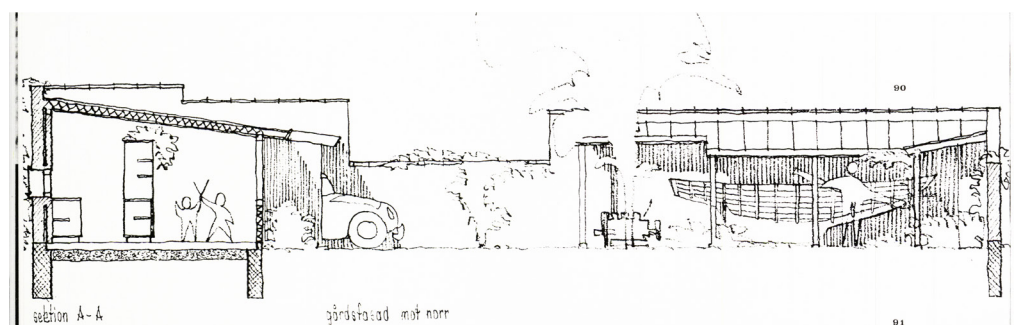
Arkitektens Bygning

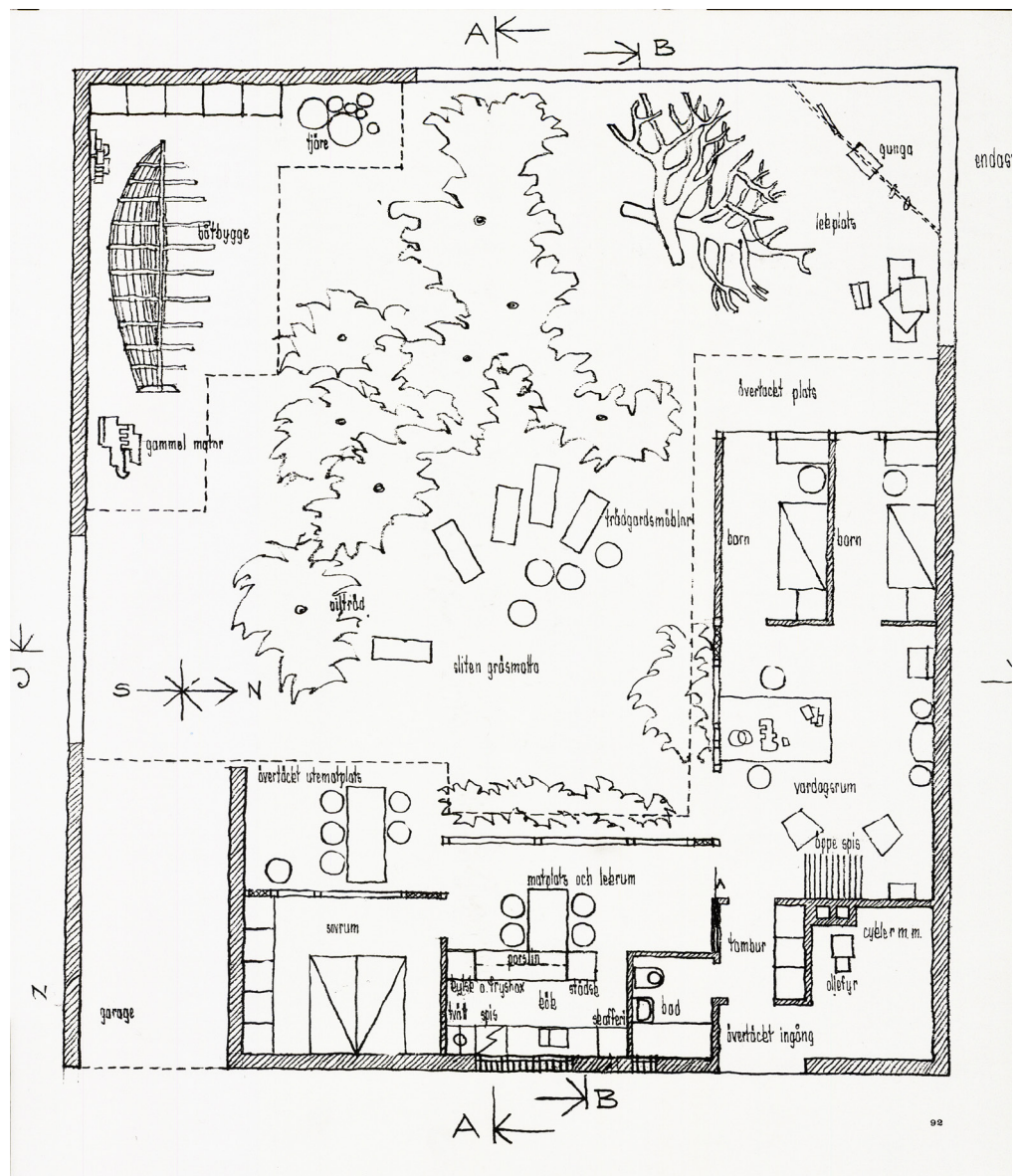
Arkitekter i dag arbejder med at udforme bygninger med interiører, facader og omgivelser, som er flotte og funktionelle for de mennesker, der bruger dem og ser dem. Arkitekten står bag den grundlæggende udformning af bygningens udseende og funktion. Det er arkitekten, der tegner bygningen med alt fra størrelse, form, materialer, facade, udsmykning, farver, inddelingen af rum til bygningens forhold til omgivelserne. Derfor er det også arkitektens navn, der står som skaber af bygningen.

Form og Funktion

Arkitektens opgave er kreativ og kunstnerisk. Men samtidig skal arkitekten tænke forskellige vigtige, praktiske forhold ind i sit design. Det nytter ikke noget, at lade fantasien få frit løb og skabe en blændende smuk og original bygning, hvis for eksempel dørene ikke er store nok. Det nytter heller ikke, at rækkefølgen mellem rummene ikke fungerer, så to rum, der bør ligge ved siden af hinanden, ligger langt fra hinanden.

Det er altså arkitekten, der udtænker, hvordan en bygning skal se ud, og hvordan den skal fungere.





Samarbejde med ingeniør

Arkitekten arbejder tæt sammen med især den ingeniør, der er ansat på et byggeri. Ingeniøren sørger for den tekniske og praktiske del af arbejdet. For eksempel er det ingeniøren der udregner, hvordan tagets konstruktion skal være, for at taget kan holde. Men det er arkitekten, der kommer med det første udkast til, hvordan taget skal se ud.

Arkitekten skaber helhed

Arkitekten skal få forskellige elementer til at hænge sammen i en bygning. Den skal opfylde et bestemt formål, brugerne skal synes om den, den må ikke koste for meget, og den skal overholde lovgivningen omkring bygninger. Og ikke mindst skal bygningen have et flot ydre. Alle disse ting skal arkitekten føje sammen til en arkitektonisk helhed.

Styrer byggearbejdet

Oftentimes er det også arkitekten, der sætter håndværkerne i gang og holder øje med, at byggeriet går, som det skal. Arkitekten styrer arbejdet for hele holdet af byggearbejdere - fra tømrer til ingeniør, indretningsarkitekt, elektrikere osv. Her kommer den oprindelige betydning af ordet 'arkitekt' frem, idet arkitekten står som chef for de andre håndværkere.

Hvad betyder modellen for arkitektens arbejde?

Selvom vi lever i en digitaliseret verden, bygger arkitekterne modeller som aldrig før. De fysiske modeller giver svar, som ikke kan findes i det digitale univers, og modellerne er også en vigtig præsentationsform. På arkitekturudstillinger ser man ofte modeller, men præcis hvilken rolle spiller modellerne i arkitektens arbejde, og hvordan skal de egentlig aflæses?

“Det kræver et særligt arbejde at træde ind i en model. Man skal løfte modellen op og sætte øjet helt hen til et vindue, for på den måde at kunne træde ind i rummet derinde. Når vi kigger i modellen, så træder vi som Alice i Eventyrland dybt, dybt ind i modellen. Vi ser på lyset, der falder. Vi kigger på dimensionerne, på flader og afstande mellem vægge. Det er først i modellen, at vi for alvor kan opdage nogle muligheder, der ikke eksisterede, før vi gik i gang.”

Karsten Gori, arkitekt MAA, Leth & Gori